

CATÁLOGO



PENSE DIFERENTE!

2026

Acesse e saiba mais:



Pensar diferente é transformar desafios logísticos em soluções inteligentes, sustentáveis e eficientes.

Na Ecoboxes, unimos tecnologia, inovação e sustentabilidade para desenvolver soluções em plástico que geram resultados reais para a indústria.

Guiados por valores como integridade, empatia e compromisso com a excelência, projetamos produtos duráveis, inteligentes e alinhados às necessidades de um mercado cada vez mais exigente e automatizado.

Com mais de 300 colaboradores e duas unidades fabris em Paulínia (SP), garantimos agilidade, qualidade e eficiência em cada etapa do processo produtivo.

Mais do que fabricar caixas plásticas, desenvolvemos soluções completas que otimizam processos, reduzem custos operacionais e impulsionam negócios – sempre com responsabilidade ambiental e visão de futuro.

Pense como a Ecoboxes.
Pense diferente.

Soluções que geram eficiência, economia e sustentabilidade para a indústria



Redução de custos logísticos.



Economia circular através da logística



A mais completa linha de embalagens de transporte do Brasil



Padronização e eficiência em automação industrial



Contribuição para metas ESG, redução de Carbono e certificações



Sustentabilidade na Prática

Sustentabilidade aplicada à eficiência industrial.

A sustentabilidade faz parte do DNA da Ecoboxes. Contamos com unidade fabril própria de reciclagem, equipada com moinhos e extrusoras, que garante o reaproveitamento total dos materiais plásticos refugados em nossos processos produtivos.

Além disso, possibilitamos parcerias com clientes por meio da permuta de sucata plástica por caixas novas, reduzindo de forma significativa o descarte de resíduos no meio ambiente e fortalecendo a economia circular.

Com alta capacidade produtiva de reciclagem, transformamos resíduos plásticos em matéria-prima para o desenvolvimento de novos produtos, gerando valor sustentável para toda a cadeia produtiva.

Desenvolvemos um ciclo Eco Sustentável com produtos projetados para longa vida útil que, ao final de seu ciclo, são 100% recicláveis, reforçando nosso compromisso com um modelo industrial mais responsável, eficiente e alinhado às exigências ambientais do presente e do futuro.

Menos impacto ambiental.

Mais eficiência.

Mais economia para o seu negócio.

ECOBBOXES E ESG

Ambiental



- ✓ Economia circular aplicada à indústria
- ✓ Produtos recicláveis e reutilizáveis
- ✓ Redução do descarte e da pegada ambiental

Social

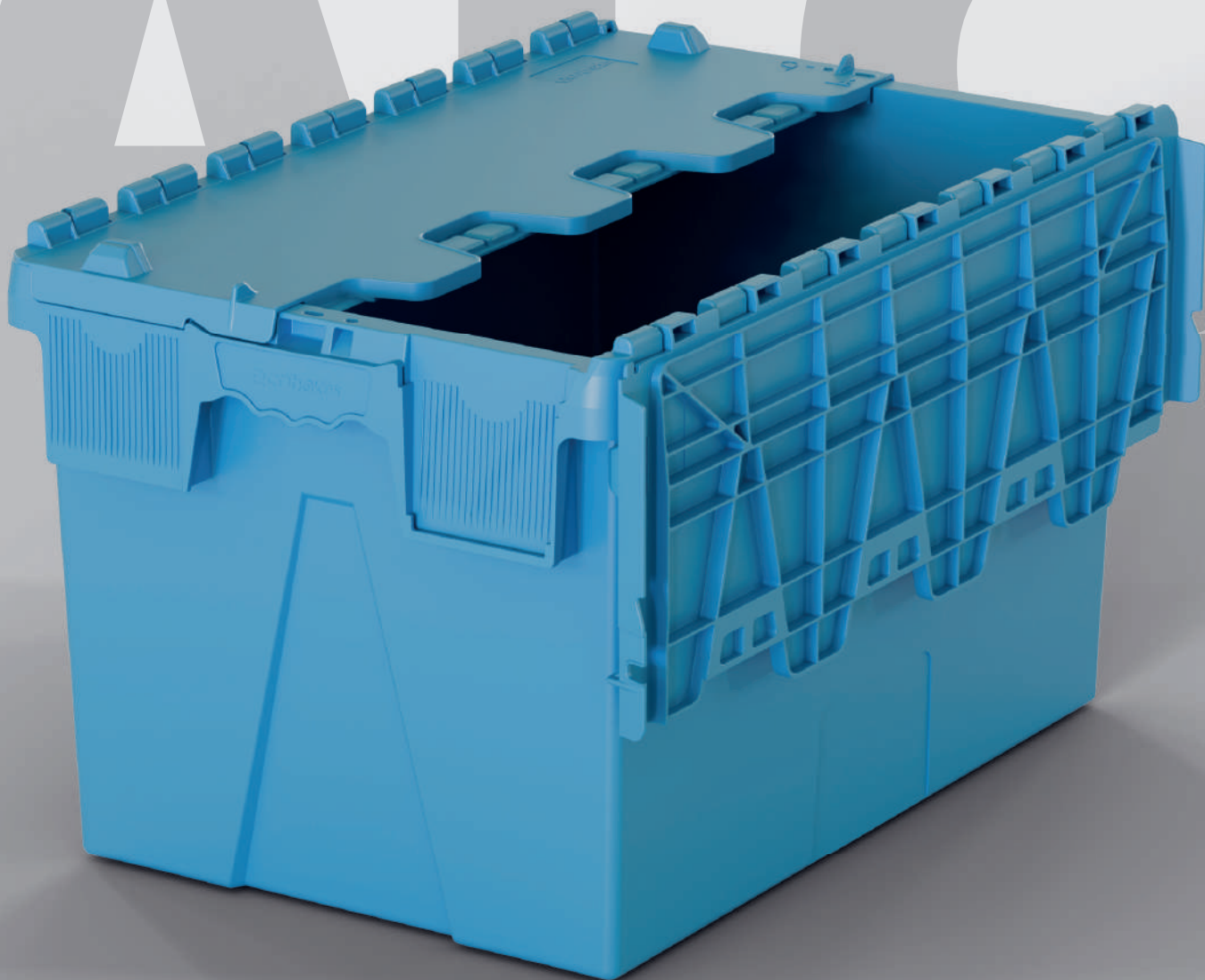


- ✓ Geração de empregos diretos e indiretos
- ✓ Valorização da indústria nacional
- ✓ Desenvolvimento sustentável da cadeia produtiva

Governança



- ✓ Processos produtivos pradonizados
- ✓ Qualidade, rastreabilidade e controle
- ✓ Compromisso com ética, compliance e responsabilidade corporativa



Linha ARKA ALC: Eficiência, Segurança e Economia Logística

Praticidade e segurança em uma solução de alta durabilidade. Com lacre inviolável e design que favorece a rastreabilidade, a linha ARKA ALC destaca-se pela economia: reduz em até 70% o volume no retorno de transporte. A escolha inteligente para quem busca eficiência logística e personalização.



ARKA ALC 2110

Dimensões Nominais compr. x larg. x alt. (mm)

200 x 130 x 100

Capacidade (litros) Peso (kg)
1,25 **0,2**



ARKA ALC 4328

Dimensões Nominais compr. x larg. x alt. (mm)

400 x 300 x 280

Capacidade (litros) Peso (kg)
20 **1,6**



ARKA ALC 5321

Dimensões Nominais compr. x larg. x alt. (mm)

500 x 300 x 210

Capacidade (litros) Peso (kg)
20 **1,9**



ARKA ALC 5327

Dimensões Nominais compr. x larg. x alt. (mm)

500 x 300 x 270

Capacidade (litros) Peso (kg)
24 **2,0**



ARKA ALC 5328

Dimensões Nominais compr. x larg. x alt. (mm)

500 x 300 x 280

Capacidade (litros) Peso (kg)
29 **2,1**



ARKA ALC 5332

Dimensões Nominais compr. x larg. x alt. (mm)

500 x 300 x 320

Capacidade (litros) Peso (kg)
46 **3,0**



ARKA ALC 5334

Dimensões Nominais compr. x larg. x alt. (mm)

500 x 300 x 340

Capacidade (litros) Peso (kg)
40,5 **2,6**



ARKA ALC 6425

Dimensões Nominais compr. x larg. x alt. (mm)

600 x 400 x 250

Capacidade (litros) Peso (kg)
44,5 **2,7**



ARKA ALC 6432

Dimensões Nominais compr. x larg. x alt. (mm)

600 x 400 x 320

Capacidade (litros) Peso (kg)
57,5 **3,0**



ARKA ALC 6437

Dimensões Nominais compr. x larg. x alt. (mm)

600 x 400 x 370

Capacidade (litros) Peso (kg)
64 **3,1**



ARKA ALC 6440

Dimensões Nominais compr. x larg. x alt. (mm)

600 x 400 x 400

Capacidade (litros) Peso (kg)
68 **3,1**



ARKA ALC 6545

Dimensões Nominais compr. x larg. x alt. (mm)

600 x 500 x 450

Capacidade (litros) Peso (kg)
103 **4,6**

R-KLT



Linha R-KLT: Robustez, Padronização e Eficiência Logística.

Segurança e alta durabilidade para operações intensas. Compatível com automação (norma VDA 4500), a linha R-KLT otimiza seu fluxo logístico oferecendo empilhamento seguro, rastreabilidade avançada por RFID e personalização em uma única solução inteligente.



R-KLT 3215

Dimensões Nominais compr. x larg. x alt. (mm)

300 x 200 x 150

Capacidade (litros) Peso (kg)
4,5 **0,7**



R-KLT 4315

Dimensões Nominais compr. x larg. x alt. (mm)

400 x 300 x 150

Capacidade (litros) Peso (kg)
9 **1,3**



R-KLT 4322

Dimensões Nominais compr. x larg. x alt. (mm)

400 x 300 x 220

Capacidade (litros) Peso (kg)
15,5 **1,5**



R-KLT 4329

Dimensões Nominais compr. x larg. x alt. (mm)

400 x 300 x 280

Capacidade (litros) Peso (kg)
22 **1,8**



R-KLT 6415

Dimensões Nominais compr. x larg. x alt. (mm)

600 x 400 x 150

Capacidade (litros) Peso (kg)
22 **1,8**



R-KLT 6421

Dimensões Nominais compr. x larg. x alt. (mm)

600 x 400 x 210

Capacidade (litros) Peso (kg)
33,5 **2,6**



R-KLT 6429

Dimensões Nominais compr. x larg. x alt. (mm)

600 x 400 x 280

Capacidade (litros) Peso (kg)
47 **3,0**



R-KLT 6429C

Dimensões Nominais compr. x larg. x alt. (mm)

600 x 400 x 280

Capacidade (litros) Peso (kg)
47 **2,9**



R-KLT 6428

Dimensões Nominais compr. x larg. x alt. (mm)

600 x 400 x 280

Capacidade (litros) Peso (kg)
50,5 **2,5**



R-KLT 6428C

Dimensões Nominais compr. x larg. x alt. (mm)

600 x 400 x 280

Capacidade (litros) Peso (kg)
24,9 **2,6**



R-KLT 6432

Dimensões Nominais compr. x larg. x alt. (mm)

600 x 400 x 320

Capacidade (litros) Peso (kg)
58,6 **2,8**



R-KLT 6432C

Dimensões Nominais compr. x larg. x alt. (mm)

600 x 400 x 320

Capacidade (litros) Peso (kg)
32,9 **2,8**



BANDEJA KLT

Dimensões Nominais comp. x larg. x alt. (mm)

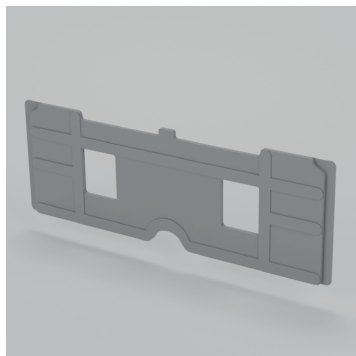
600 x 400

Carga Dinâmica (kg)

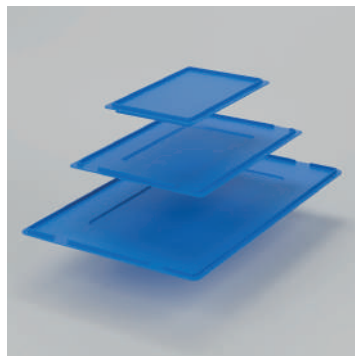
50

Peso (kg)

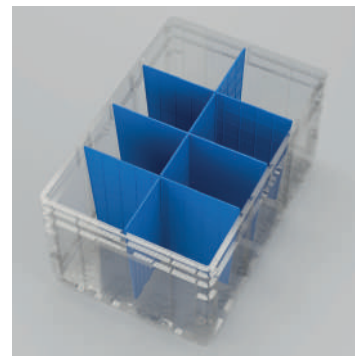
1,8



PORTA ETIQUETA

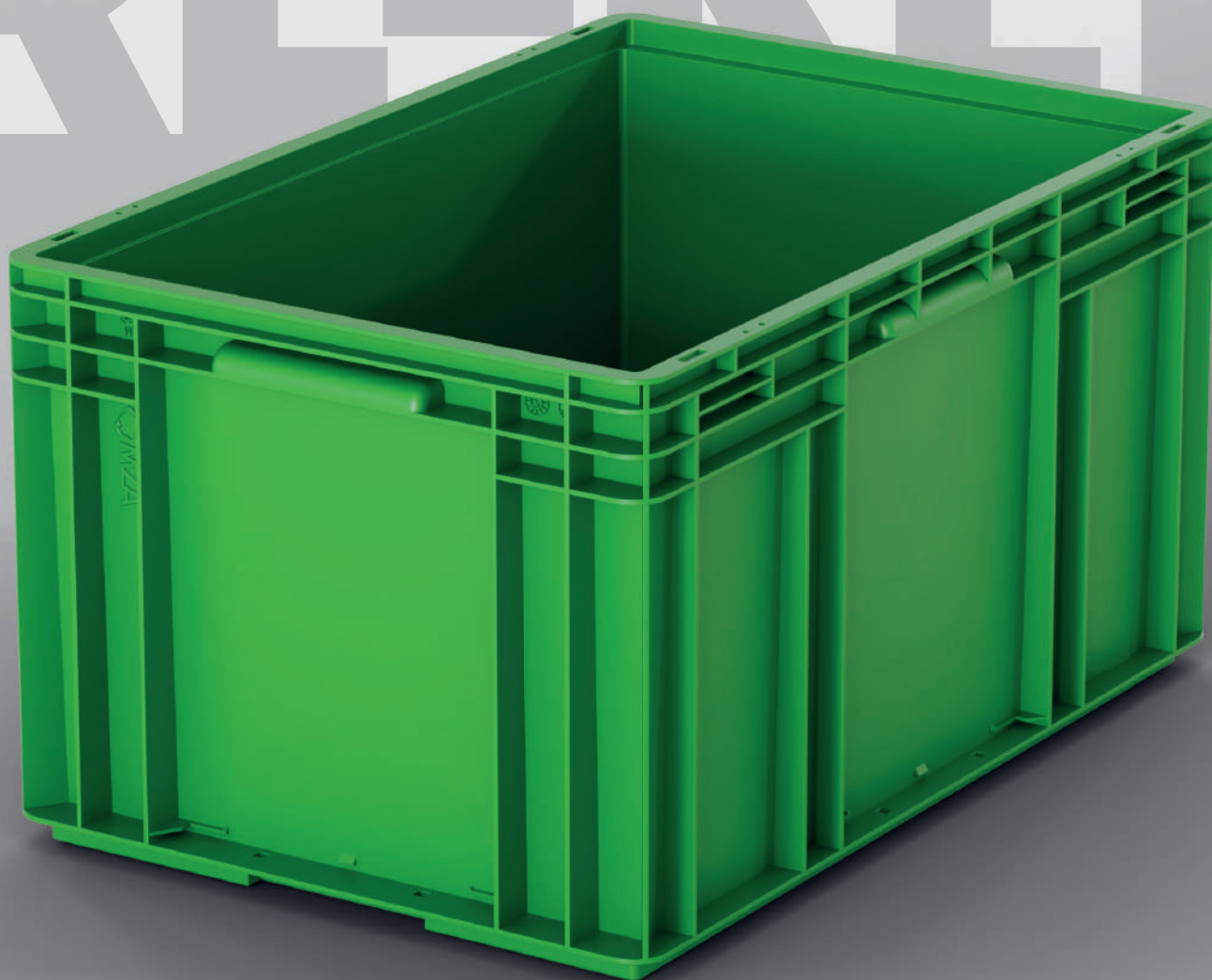


TAMPA



DIVISÓRIAS

RL-KLT



Linha RL-KLT: Resistência, Padronização e Eficiência Logística.

Padrão VDA 4500 para total automação. A linha RL-KLT une alta durabilidade, empilhamento seguro e rastreabilidade por RFID para otimizar seu fluxo logístico com robustez e personalização.



RL-KLT 3147

Dimensões Nominais compr. x larg. x alt. (mm)

300 x 200 x 147

Capacidade (litros)

5,2

Peso (kg)

0,6



RL-KLT 4114

Dimensões Nominais compr. x larg. x alt. (mm)

400 x 300 x 114

Capacidade (litros)

9,2

Peso (kg)

0,9



RL-KLT 4147

Dimensões Nominais compr. x larg. x alt. (mm)

400 x 300 x 147

Capacidade (litros)

12,4

Peso (kg)

1,04



RL-KLT 4210

Dimensões Nominais compr. x larg. x alt. (mm)

400 x 300 x 210

Capacidade (litros)

17,5

Peso (kg)

1,3



RL-KLT 4210C

Dimensões Nominais compr. x larg. x alt. (mm)

400 x 300 x 210

Capacidade (litros)

9,6

Peso (kg)

1,3



RL-KLT 4280

Dimensões Nominais compr. x larg. x alt. (mm)

400 x 300 x 280

Capacidade (litros)

23,8

Peso (kg)

1,6



RL-KLT 6280

Dimensões Nominais compr. x larg. x alt. (mm)

600 x 400 x 280

Capacidade (litros)

50,8

Peso (kg)

2,62



RL-KLT 6320

Dimensões Nominais compr. x larg. x alt. (mm)

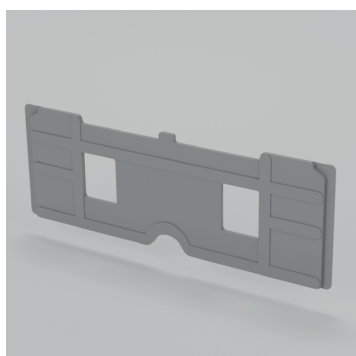
600 x 400 x 320

Capacidade (litros)

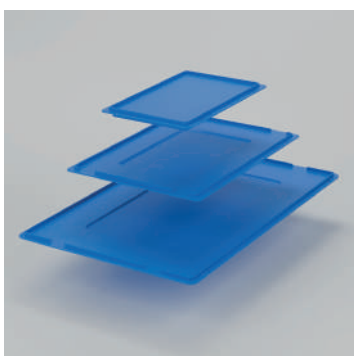
58,3

Peso (kg)

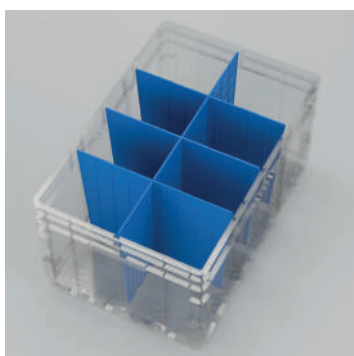
2,9



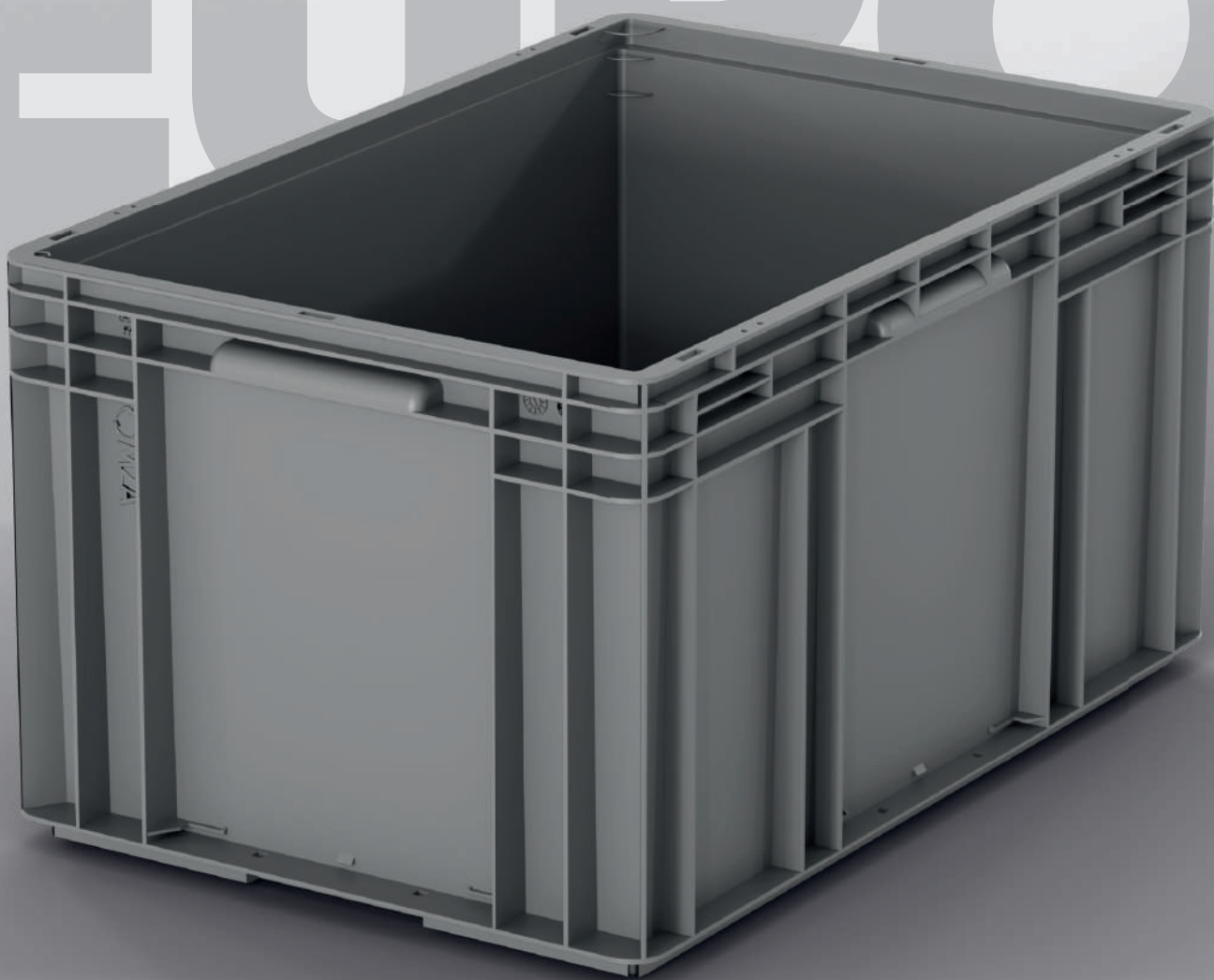
PORTA ETIQUETA



TAMPA



DIVISÓRIAS



Linha EURO: Eficiência, Padronização e Segurança Logística.

Padrão europeu para total integração logística. A linha EURO une design robusto, empilhamento seguro e rastreabilidade por RFID, resistindo a impactos e agentes químicos para otimizar suas operações.



EURO 4322

Dimensões Nominais compr. x larg. x alt. (mm)

400 x 300 x 210

Capacidade (litros) Peso (kg)
17,5 **1,3**



EURO 4328

Dimensões Nominais compr. x larg. x alt. (mm)

400 x 300 x 280

Capacidade (litros) Peso (kg)
23,5 **1,6**



EURO 6415R

Dimensões Nominais compr. x larg. x alt. (mm)

600 x 400 x 150

Capacidade (litros) Peso (kg)
22,5 **2,3**



EURO 6421R

Dimensões Nominais compr. x larg. x alt. (mm)

600 x 400 x 210

Capacidade (litros) Peso (kg)
33,5 **2,9**



EURO 6428

Dimensões Nominais compr. x larg. x alt. (mm)

600 x 400 x 280

Capacidade (litros) Peso (kg)
50,5 **2,6**



EURO 6428R

Dimensões Nominais compr. x larg. x alt. (mm)

600 x 400 x 280

Capacidade (litros) Peso (kg)
48 **3,3**



EURO 6432

Dimensões Nominais compr. x larg. x alt. (mm)

600 x 400 x 320

Capacidade (litros) Peso (kg)
55,5 **3,5**



EURO 6432R

Dimensões Nominais compr. x larg. x alt. (mm)

600 x 400 x 320

Capacidade (litros) Peso (kg)
55,5 **3,5**



EURO 6530

Dimensões Nominais compr. x larg. x alt. (mm)

600 x 500 x 300

Capacidade (litros) Peso (kg)
70 **3,3**



EURO 6540

Dimensões Nominais compr. x larg. x alt. (mm)

600 x 500 x 400

Capacidade (litros) Peso (kg)
95 **4,1**



EURO 6550

Dimensões Nominais compr. x larg. x alt. (mm)

600 x 500 x 500

Capacidade (litros) Peso (kg)
120 **4,9**

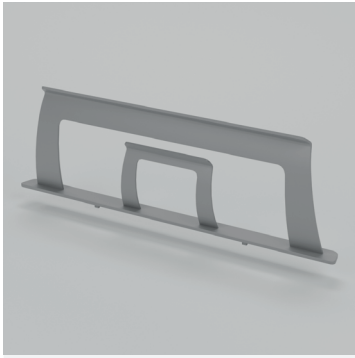


EURO LITE 2158

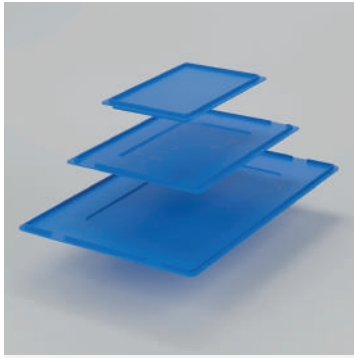
Dimensões Nominais compr. x larg. x alt. (mm)

200 x 150 x 80

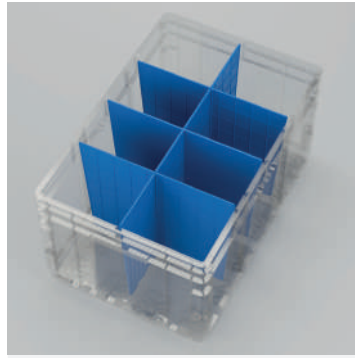
Capacidade (litros) Peso (kg)
1,5 **0,2**



PORTA ETIQUETA



TAMPA



DIVISÓRIAS

EURO FORTE



Linha EURO FORTE: Máxima Resistência, Estabilidade e Alto Desempenho.

Máxima resistência para logística intensa. Com padrão europeu para total automação, suporta altas cargas com estabilidade. Une rastreabilidade completa (RFID), interior de fácil higienização e extrema durabilidade em uma única solução.



E. FORTE 1010

Dimensões Nominais compr. x larg. x alt. (mm)

775 x 560 x 410

Capacidade (litros)

148

Peso (kg)

5,0



E. FORTE 1010R

Dimensões Nominais compr. x larg. x alt. (mm)

775 x 560 x 410

Capacidade (litros)

144

Peso (kg)

5,6



E. FORTE 8612C

Dimensões Nominais compr. x larg. x alt. (mm)

800 x 600 x 120

Capacidade (litros)

39,5

Peso (kg)

3,4



E. FORTE 8612L

Dimensões Nominais compr. x larg. x alt. (mm)

800 x 600 x 120

Capacidade (litros)

39,5

Peso (kg)

3,6



E. FORTE 8612R

Dimensões Nominais compr. x larg. x alt. (mm)

800 x 600 x 120

Capacidade (litros)

39,5

Peso (kg)

4



E. FORTE 8623R

Dimensões Nominais compr. x larg. x alt. (mm)

800 x 600 x 230

Capacidade (litros)

90

Peso (kg)

5,3



E. FORTE 8623L

Dimensões Nominais compr. x larg. x alt. (mm)

800 x 600 x 230

Capacidade (litros)

90

Peso (kg)

4,6



E. FORTE 8634C

Dimensões Nominais compr. x larg. x alt. (mm)

800 x 600 x 340

Capacidade (litros)

73,5

Peso (kg)

5,5



E. FORTE 8634L

Dimensões Nominais compr. x larg. x alt. (mm)

800 x 600 x 340

Capacidade (litros)

133

Peso (kg)

5,7



E. FORTE 8634R

Dimensões Nominais compr. x larg. x alt. (mm)

800 x 600 x 340

Capacidade (litros)

133

Peso (kg)

8,3



E. FORTE 8645L

Dimensões Nominais compr. x larg. x alt. (mm)

800 x 600 x 450

Capacidade (litros)

180

Peso (kg)

6,8



E. FORTE 8645R

Dimensões Nominais compr. x larg. x alt. (mm)

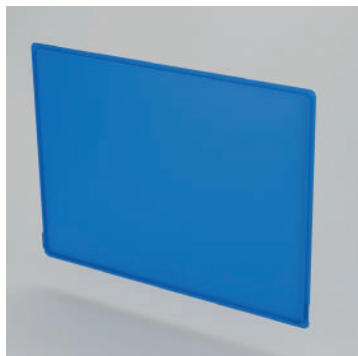
800 x 600 x 450

Capacidade (litros)

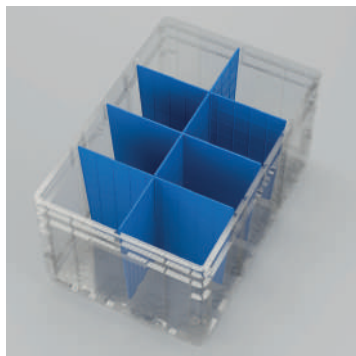
180

Peso (kg)

7,7

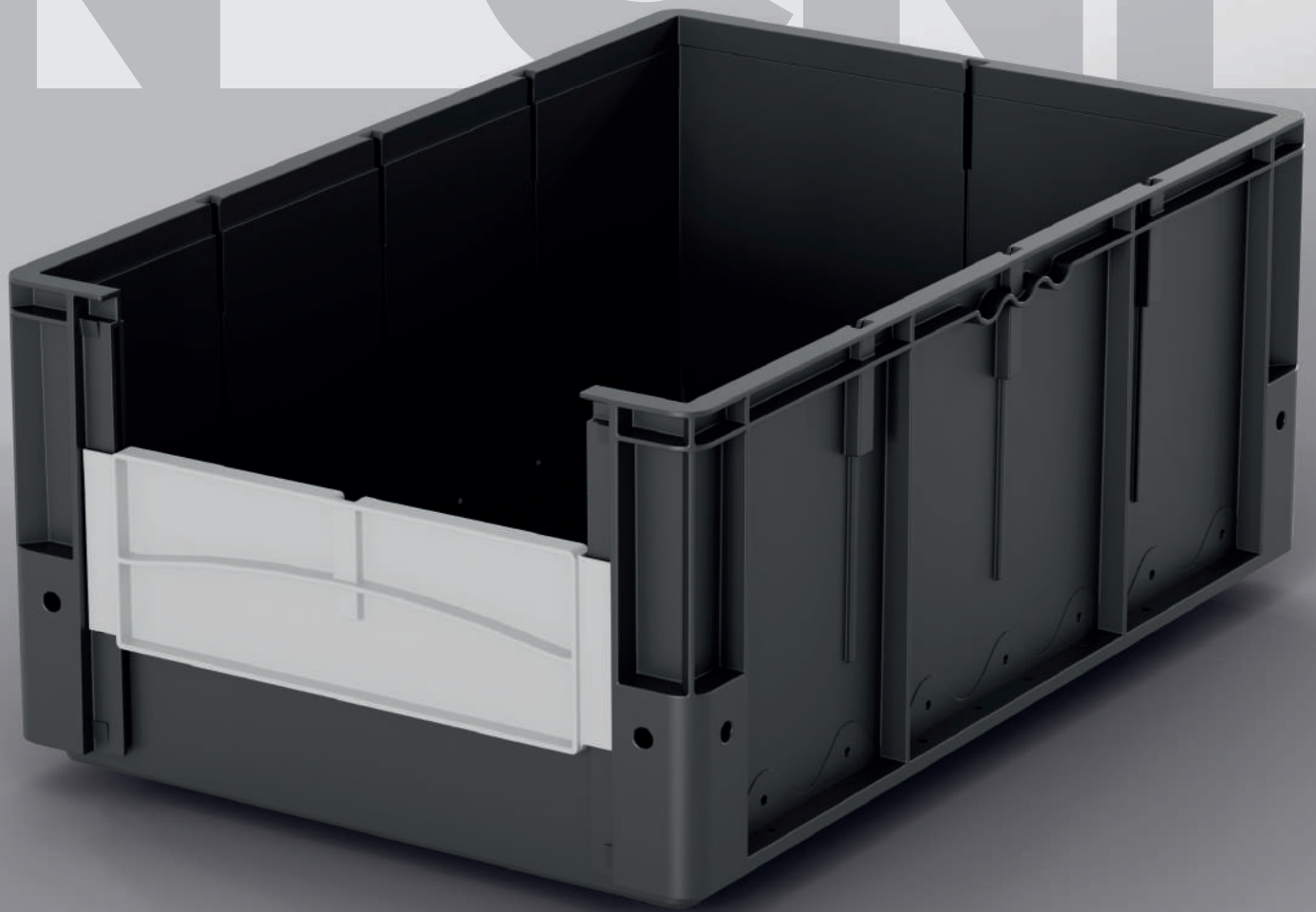


TAMPA 8060



DIVISÓRIAS

N-CNP



Linha N-CNP: Tecnologia, Resistência e Eficiência Logística.

Precisão, leveza e integração com automação. A linha N-CNP oferece deslizamento perfeito em esteiras, opções de fundo, adequação à Norma FM Global e total rastreabilidade para otimizar as operações do seu negócio.

eco boxes
PENSE DIFERENTE!



N-CNP 6422L

Dimensões Nominais compr. x larg. x alt. (mm)

600 x 400 x 220

Capacidade (litros)

44,1

Peso (kg)

2,58



N-CNP 6422L-P

Dimensões Nominais compr. x larg. x alt. (mm)

600 x 400 x 220

Capacidade (litros)

73,9

Peso (kg)

2,56



N-CNP 6422H

Dimensões Nominais compr. x larg. x alt. (mm)

600 x 400 x 220

Capacidade (litros)

38,5

Peso (kg)

2,85



N-CNP 6422H-P

Dimensões Nominais compr. x larg. x alt. (mm)

600 x 400 x 220

Capacidade (litros)

38,5

Peso (kg)

2,84



N-CNP 6425L

Dimensões Nominais compr. x larg. x alt. (mm)

600 x 400 x 250

Capacidade (litros)

50,3

Peso (kg)

2,77



N-CNP 6425L-P

Dimensões Nominais compr. x larg. x alt. (mm)

600 x 400 x 250

Capacidade (litros)

50,3

Peso (kg)

2,75



N-CNP 6425H

Dimensões Nominais compr. x larg. x alt. (mm)

600 x 400 x 250

Capacidade (litros)

45,2

Peso (kg)

3,12



N-CNP 6425H-P

Dimensões Nominais compr. x larg. x alt. (mm)

600 x 400 x 250

Capacidade (litros)

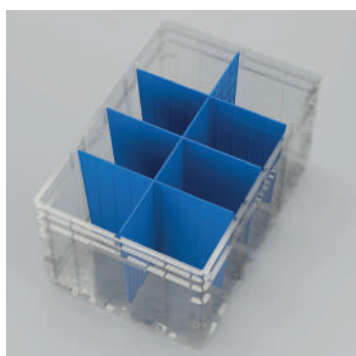
45,2

Peso (kg)

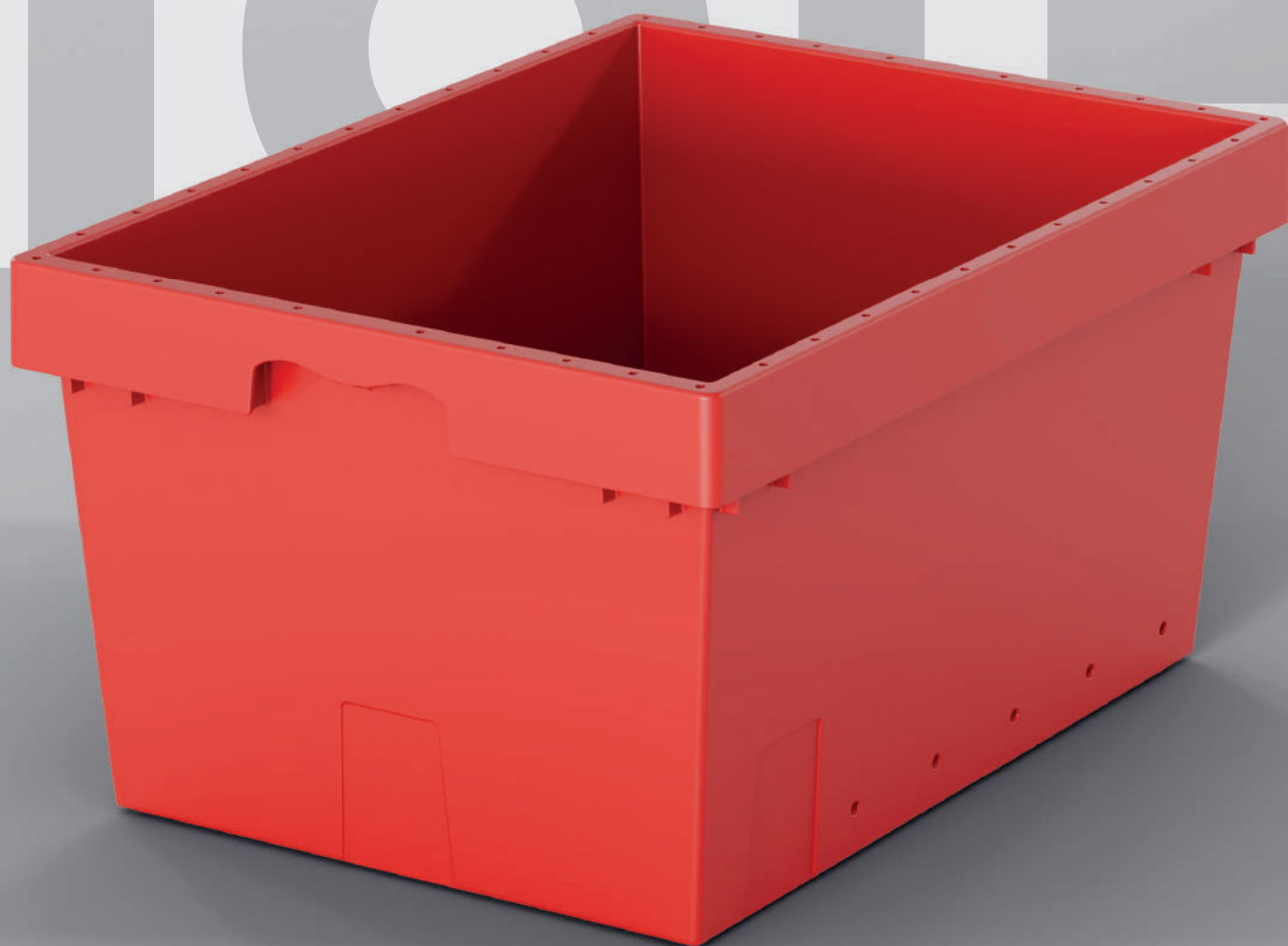
3,1



TAMPA 6040



DIVISÓRIAS



Linha TOTE: Praticidade, Organização e Produtividade Logística.

Eficiência para e-commerce e automação. A linha TOTE oferece máximo aproveitamento de espaço, resistência a impactos e temperaturas, opções com portinhola e furos anti-incêndio (Norma FM Global), além de total rastreabilidade via RFID e personalização.



CP 4221

Dimensões Nominais compr. x larg. x alt. (mm)

400 x 200 x 210

Capacidade (litros) Peso (kg)
5,6 **0,7**



CP 5322

Dimensões Nominais compr. x larg. x alt. (mm)

500 x 300 x 200

Capacidade (litros) Peso (kg)
10 **1,2**



CP 6423

Dimensões Nominais compr. x larg. x alt. (mm)

600 x 400 x 230

Capacidade (litros) Peso (kg)
40 **1,9**



CF 6423

Dimensões Nominais compr. x larg. x alt. (mm)

600 x 400 x 230

Capacidade (litros) Peso (kg)
40 **2,0**



CPF 6427

Dimensões Nominais compr. x larg. x alt. (mm)

600 x 400 x 270

Capacidade (litros) Peso (kg)
45,2 **1,9**



CP 6432

Dimensões Nominais compr. x larg. x alt. (mm)

600 x 400 x 320

Capacidade (litros) Peso (kg)
56 **2,4**



CF 6432

Dimensões Nominais compr. x larg. x alt. (mm)

600 x 400 x 320

Capacidade (litros) Peso (kg)
56 **2,5**



CPF 6430

Dimensões Nominais compr. x larg. x alt. (mm)

600 x 400 x 300

Capacidade (litros) Peso (kg)
57 **2,3**



CPR 6432

Dimensões Nominais compr. x larg. x alt. (mm)

600 x 400 x 320

Capacidade (litros) Peso (kg)
68,5 **2,6**



CP 5321

Dimensões Nominais compr. x larg. x alt. (mm)

500 x 300 x 210

Capacidade (litros) Peso (kg)
20 **1,2**



CP 5327

Dimensões Nominais compr. x larg. x alt. (mm)

500 x 300 x 270

Capacidade (litros) Peso (kg)
24 **1,4**



CP 7323

Dimensões Nominais compr. x larg. x alt. (mm)

700 x 300 x 230

Capacidade (litros) Peso (kg)
46 **2,34**



CP 6428

Dimensões Nominais compr. x larg. x alt. (mm)

600 x 400 x 280

Capacidade (litros) Peso (kg)
27,9 **2,3**



CPC 6432

Dimensões Nominais compr. x larg. x alt. (mm)

600 x 400 x 320

Capacidade (litros) Peso (kg)
35,9 **2,6**



CPF 6428

Dimensões Nominais compr. x larg. x alt. (mm)

600 x 400 x 280

Capacidade (litros) Peso (kg)
53 **2,8**



CPF 6432

Dimensões Nominais compr. x larg. x alt. (mm)

600 x 400 x 320

Capacidade (litros) Peso (kg)
63,7 **2,7**



CNP 6422C

Dimensões Nominais compr. x larg. x alt. (mm)

600 x 400 x 220

Capacidade (litros) Peso (kg)
27,4 **2,1**



4210C

Dimensões Nominais compr. x larg. x alt. (mm)

400 x 300 x 210

Capacidade (litros) Peso (kg)
9,6 **1,35**

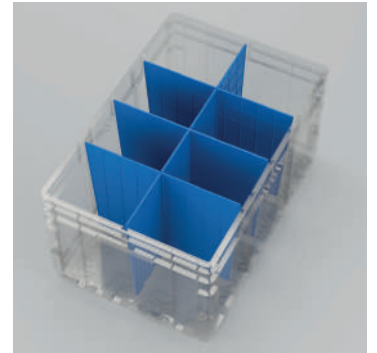


6428C

Dimensões Nominais compr. x larg. x alt. (mm)

600 x 400 x 280

Capacidade (litros) Peso (kg)
33,5 **2,7**



DIVISÓRIAS

PRÁTIKA



Linha PRÁTIKA: Praticidade, Versatilidade e Economia Logística.

Versatilidade e economia para a indústria alimentícia. A linha PRÁTIKA une opções fechadas ou vazadas para melhor higienização, resistência a impactos e temperaturas, design empilhável ergonômico e rastreabilidade total via RFID.



CNP 6412

Lateral Aberta / Fundo Fechado / Alça Aberta

Dimensões Nominais compr. x larg. x alt. (mm)

600 x 400 x 120

Capacidade (litros)

19,5

Peso (kg)

1,48



CNP 6412

Lateral Aberta / Fundo Fechado / Alça Fechado

Dimensões Nominais compr. x larg. x alt. (mm)

600 x 400 x 120

Capacidade (litros)

19,5

Peso (kg)

1,48



CNP 6412

Lateral Aberta / Fundo Aberto / Alça Fechado

Dimensões Nominais compr. x larg. x alt. (mm)

600 x 400 x 120

Capacidade (litros)

19,5

Peso (kg)

1,48



CNP 6412

Totalmente Aberta

Dimensões Nominais compr. x larg. x alt. (mm)

600 x 400 x 120

Capacidade (litros)

19,5

Peso (kg)

1,48



CNP 6412

Totalmente Fechada

Dimensões Nominais compr. x larg. x alt. (mm)

600 x 400 x 120

Capacidade (litros)

19,5

Peso (kg)

1,48



CNP 6415

Lateral Aberta / Fundo Fechado / Alça Aberta

Dimensões Nominais compr. x larg. x alt. (mm)

600 x 400 x 150

Capacidade (litros)

25,5

Peso (kg)

1,6



CNP 6415

Lateral Aberta / Fundo Fechado / Alça Fechado

Dimensões Nominais compr. x larg. x alt. (mm)

600 x 400 x 150

Capacidade (litros)

25,5

Peso (kg)

1,6



CNP 6415

Lateral Aberta / Fundo Aberto / Alça Fechado

Dimensões Nominais compr. x larg. x alt. (mm)

600 x 400 x 150

Capacidade (litros)

25,5

Peso (kg)

1,6



CNP 6415

Totalmente Aberta

Dimensões Nominais compr. x larg. x alt. (mm)

600 x 400 x 150

Capacidade (litros)

25,5

Peso (kg)

1,6



CNP 6415

Totalmente Fechada

Dimensões Nominais compr. x larg. x alt. (mm)

600 x 400 x 150

Capacidade (litros)

25,5

Peso (kg)

1,6



CNP 6422

Lateral Aberta / Fundo Fechado / Alça Aberta

Dimensões Nominais compr. x larg. x alt. (mm)

600 x 400 x 220

Capacidade (litros)

39,5

Peso (kg)

2,1



CNP 6422

Lateral Aberta / Fundo Fechado / Alça Fechado

Dimensões Nominais compr. x larg. x alt. (mm)

600 x 400 x 220

Capacidade (litros)

39,5

Peso (kg)

2,1



CNP 6422

Lateral Aberta / Fundo Aberto / Alça Fechado

Dimensões Nominais compr. x larg. x alt. (mm)

600 x 400 x 220

Capacidade (litros)

39,5

Peso (kg)

2,1



CNP 6422

Totalmente Aberta

Dimensões Nominais compr. x larg. x alt. (mm)

600 x 400 x 220

Capacidade (litros)

39,5

Peso (kg)

2,1



CNP 6422

Totalmente Fechada

Dimensões Nominais compr. x larg. x alt. (mm)

600 x 400 x 220

Capacidade (litros)

39,5

Peso (kg)

2,1



CNP 6425

Lateral Aberta / Fundo Fechado / Alça Aberta

Dimensões Nominais compr. x larg. x alt. (mm)

600 x 400 x 250

Capacidade (litros)

59,3

Peso (kg)

2,27



CNP 6425

Lateral Aberta / Fundo Fechado / Alça Fechado

Dimensões Nominais compr. x larg. x alt. (mm)

600 x 400 x 250

Capacidade (litros)

59,3

Peso (kg)

2,27



CNP 6425

Lateral Aberta / Fundo Aberto / Alça Fechado

Dimensões Nominais compr. x larg. x alt. (mm)

600 x 400 x 250

Capacidade (litros)

59,3

Peso (kg)

2,27



CNP 6425

Totalmente Aberta

Dimensões Nominais compr. x larg. x alt. (mm)

600 x 400 x 250

Capacidade (litros)

59,3

Peso (kg)

2,27



CNP 6425

Totalmente Fechada

Dimensões Nominais compr. x larg. x alt. (mm)

600 x 400 x 250

Capacidade (litros)

59,3

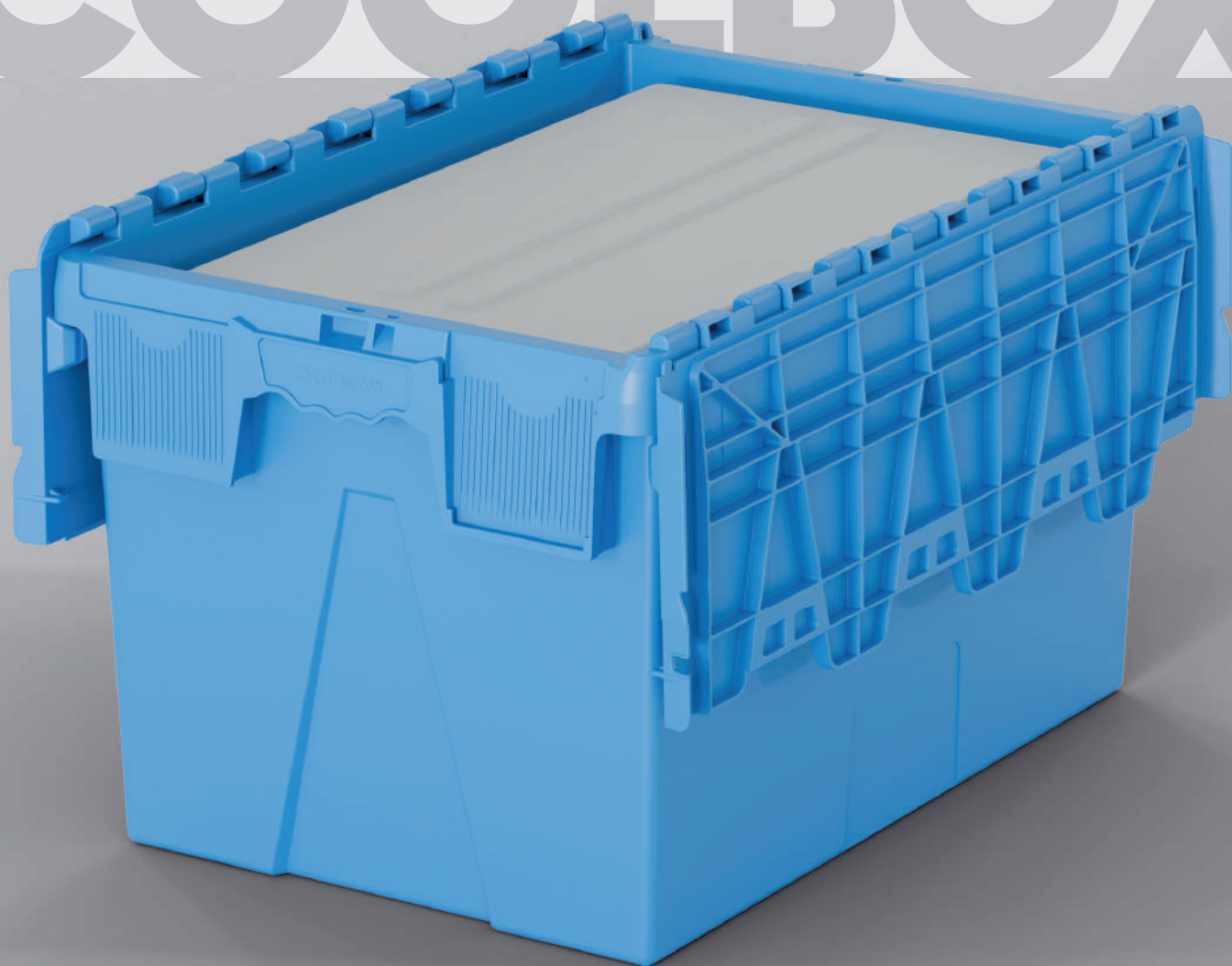
Peso (kg)

2,27



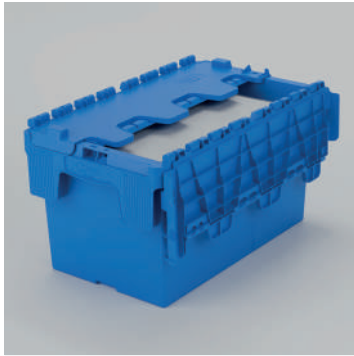
TAMPA 6040

COOLBOX



Linha COOLBOX: Isolamento Térmico, Segurança e Controle Logístico.

Isolamento térmico de alta eficiência para a indústria farmacêutica. A linha COOLBOX une estrutura leve e resistente (XPS e PSAl), rastreabilidade via RFID e lacres invioláveis, sendo a solução ideal e personalizável para a sua cadeia de frio.

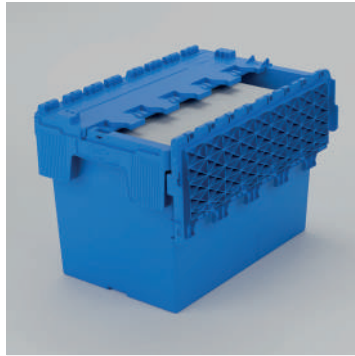


COOLBOX 5328

Dimensões Nominais compr. x larg. x alt. (mm)

500 x 300 x 280

Capacidade (litros) Peso (kg)
7 3

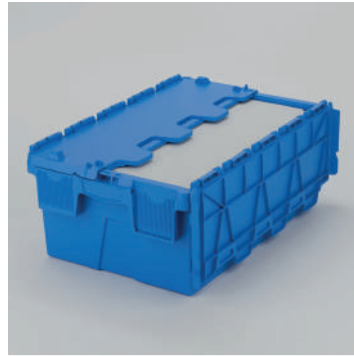


COOLBOX 5334

Dimensões Nominais compr. x larg. x alt. (mm)

500 x 300 x 340

Capacidade (litros) Peso (kg)
11,3 3,8



COOLBOX 6425

Dimensões Nominais compr. x larg. x alt. (mm)

600 x 400 x 250

Capacidade (litros) Peso (kg)
12,8 4



COOLBOX 6432

Dimensões Nominais compr. x larg. x alt. (mm)

600 x 400 x 320

Capacidade (litros) Peso (kg)
20 4,5



COOLBOX 6437

Dimensões Nominais compr. x larg. x alt. (mm)

600 x 400 x 370

Capacidade (litros) Peso (kg)
23,5 4,8



COOLBOX 6545

Dimensões Nominais compr. x larg. x alt. (mm)

600 x 500 x 450

Capacidade (litros) Peso (kg)
42,8 6,9



LACRE ALC



PORTA ETIQUETA

BIN



Linha BIN SILAFIX: Organização Modular, Acesso Rápido e Produtividade.

Organização modular e acesso rápido. A linha BIN SILAFIX é leve e resistente a impactos, ideal para estantes de separação. Oferece abertura frontal rastreadabilidade por RFID e personalização completa da sua marca.



BIN

Dimensões Nominais compr. x larg. x alt. (mm)

230 x 150 x 130

Capacidade (litros)

1,6

Peso (kg)

0,26



BIN 5220

Dimensões Nominais compr. x larg. x alt. (mm)

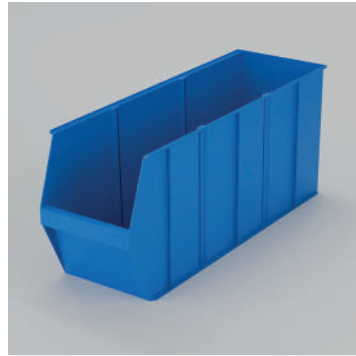
500 x 250 x 200

Capacidade (litros)

20

Peso (kg)

0,9



SILAFIX

Dimensões Nominais compr. x larg. x alt. (mm)

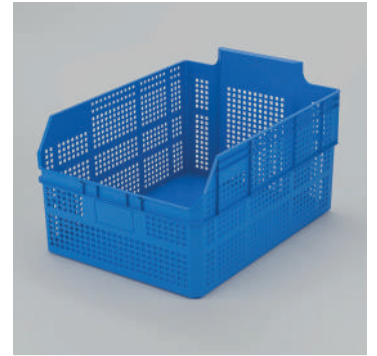
600 x 200 x 260

Capacidade (litros)

12,7

Peso (kg)

1,1



BIN 11

Dimensões Nominais compr. x larg. x alt. (mm)

590 x 455 x 310

Capacidade (litros)

73,9

Peso (kg)

1,54



BIN 13

Dimensões Nominais compr. x larg. x alt. (mm)

570 x 450 x 530

Capacidade (litros)

115

Peso (kg)

2,75



BIN 14

Dimensões Nominais compr. x larg. x alt. (mm)

560 x 455 x 565

Capacidade (litros)

115

Peso (kg)

5,04



GAVETA 14

Dimensões Nominais compr. x larg. x alt. (mm)

560x 436 x 243

Capacidade (litros)

51

Peso (kg)

1,15



BIN 03

Dimensões Nominais compr. x larg. x alt. (mm)

570 x 360 x 400

Capacidade (litros)

60

Peso (kg)

2,98



GAVETA 03

Dimensões Nominais compr. x larg. x alt. (mm)

570 x 337 x 170

Capacidade (litros)

30

Peso (kg)

0,74



BIN 02

Dimensões Nominais compr. x larg. x alt. (mm)

570 x 360 x 400

Capacidade (litros)

56,2

Peso (kg)

1,43



LEGO 300

Dimensões Nominais compr. x larg. x alt. (mm)

595 x 381 x 300

Capacidade (litros)

58,7

Peso (kg)

1,12



LEGO 400

Dimensões Nominais compr. x larg. x alt. (mm)

595 x 381 x 400

Capacidade (litros)

78,2

Peso (kg)

1,22



LEGO 500

Dimensões Nominais comp. x larg. x alt. (mm)

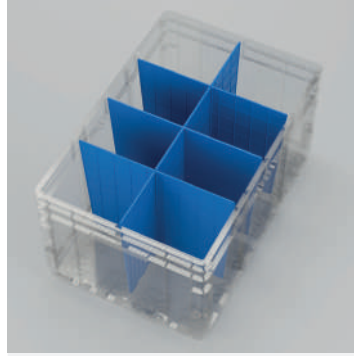
595 x 381 x 500

Capacidade (litros)

97,7

Peso (kg)

1,32



DIVISÓRIAS



Linha FLEX F-KLT: Padronização, Versatilidade e Economia Operacional.

Solução inteligente e dobrável que economiza até 70% de espaço na logística reversa. Com padrão VDA 4500 para total automação, a linha FLEX F-KLT oferece fundo liso ou lego, bordas anti-deslizamento, rastreabilidade e personalização, unindo robustez e versatilidade em cada operação.

FLEX F-KLT



F-KLT 6421.G

Dimensões Nominais compr. x larg. x alt. (mm)

600 x 400 x 210

Capacidade (litros)

39,3

Peso (kg)

2,7



F-KLT 6421

Dimensões Nominais compr. x larg. x alt. (mm)

600 x 400 x 210

Capacidade (litros)

35,5

Peso (kg)

2,9



F-KLT 6428.G

Dimensões Nominais compr. x larg. x alt. (mm)

600 x 400 x 280

Capacidade (litros)

49,9

Peso (kg)

2,9



F-KLT 6428

Dimensões Nominais compr. x larg. x alt. (mm)

600 x 400 x 280

Capacidade (litros)

46,1

Peso (kg)

3,3



TAMPA 6040



Linha GLT HÉRCULES: Resistência, Estabilidade e Eficiência Operacional.

Máxima resistência para exigências industriais. A linha GLT HÉRCULES, no padrão VDA-GLT, une alta capacidade de carga, design colapsível, opções de expansão e acesso rápido. Garanta rastreabilidade por RFID e segurança total na sua operação.



121065

Dimensões Nominais compr. x larg. x alt. (mm)
1200 x 1000 x 650
Capacidade (litros) Peso (kg)
478 **50**



121086

Dimensões Nominais compr. x larg. x alt. (mm)
1200 x 1000 x 860
Capacidade (litros) Peso (kg)
694 **60**



121010

Dimensões Nominais compr. x larg. x alt. (mm)
1200 x 1000 x 1000
Capacidade (litros) Peso (kg)
840 **70**



221086*

*Caixas customizadas
Dimensões Nominais compr. x larg. x alt. (mm)
2200 x 1000 x 860
Capacidade (litros) Peso (kg)
1319,9 **110**



181286*

*Caixas customizadas
Dimensões Nominais compr. x larg. x alt. (mm)
1800 x 1200 x 860
Capacidade (litros) Peso (kg)
1311,3 **108**



161286*

*Caixas customizadas
Dimensões Nominais compr. x larg. x alt. (mm)
1600 x 1200 x 860
Capacidade (litros) Peso (kg)
1144 **96**



141286*

*Caixas customizadas
Dimensões Nominais compr. x larg. x alt. (mm)
1400 x 1200 x 860
Capacidade (litros) Peso (kg)
993,9 **84**



221065*

*Caixas customizadas
Dimensões Nominais compr. x larg. x alt. (mm)
2200 x 1000 x 650
Capacidade (litros) Peso (kg)
910,3 **92**



181265*

*Caixas customizadas
Dimensões Nominais compr. x larg. x alt. (mm)
1800 x 1200 x 650
Capacidade (litros) Peso (kg)
904,4 **90**



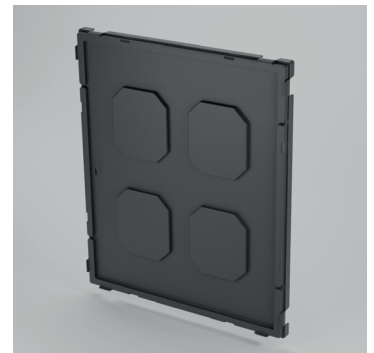
161265*

*Caixas customizadas
Dimensões Nominais compr. x larg. x alt. (mm)
1600 x 1200 x 650
Capacidade (litros) Peso (kg)
794,6 **90**



141265*

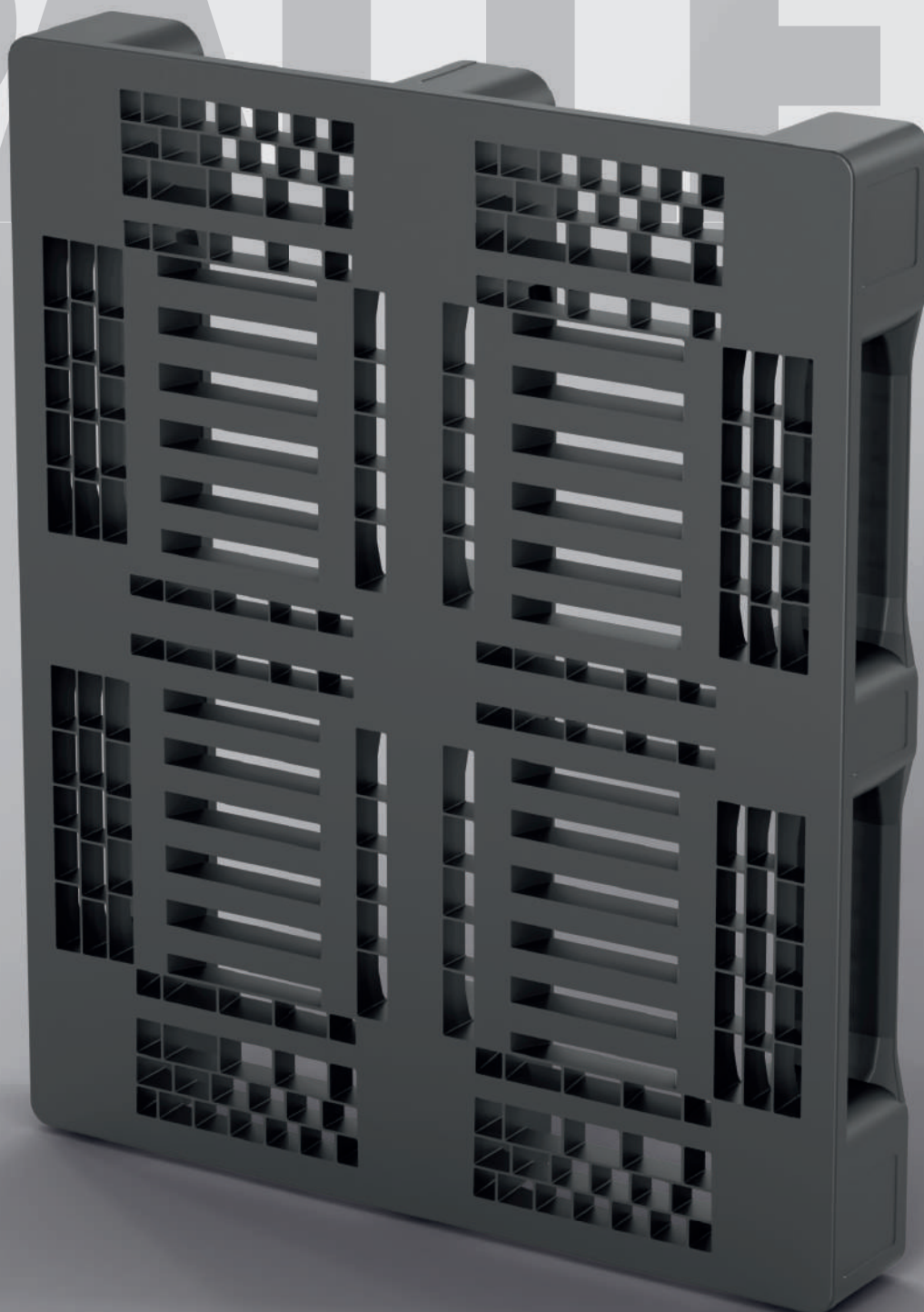
*Caixas customizadas
Dimensões Nominais compr. x larg. x alt. (mm)
1400 x 1200 x 650
Capacidade (litros) Peso (kg)
684,8 **70**



TAMPA GLT

Dimensões Nominais compr. x larg. x alt. (mm)
1200 x 1000 x 70

PALLET



Linha PALLET: Resistência, Sustentabilidade e Eficiência Logística.

Pallets 100% recicláveis, leves e higiênicos. A linha PALLET oferece estabilidade e compatibilidade com automação, bordas de segurança anti-deslizamento e rastreabilidade via RFID, sendo a solução sustentável e personalizável para otimizar sua logística.

PALLET



HEAVY

Dimensões Nominais compr. x larg. x alt. (mm)
1200 x 1000 x 150

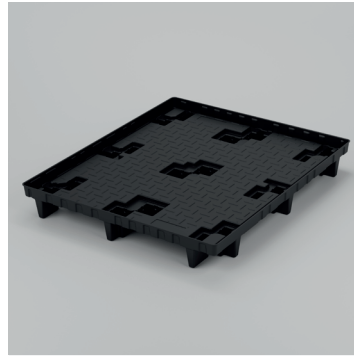
Carga Estática (kgf) Peso (kg)
5000 50



LIGHT

Dimensões Nominais compr. x larg. x alt. (mm)
1200 x 1000 x 157

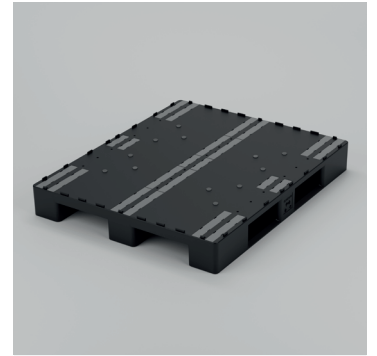
Carga Estática (kgf) Peso (kg)
1000 60



MANGA

Dimensões Nominais compr. x larg. x alt. (mm)
1200 x 1000 x 150

Carga Estática (kgf) Peso (kg)
300 70



ULTRA HEAVY

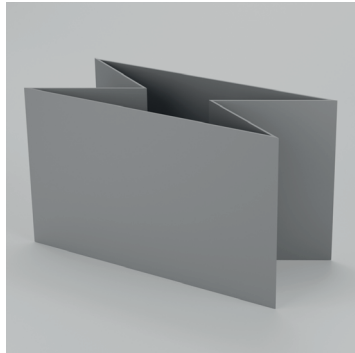
Dimensões Nominais compr. x larg. x alt. (mm)
1200 x 1000 x 150

Carga Estática (kgf) Peso (kg)
8000 110



TAMPA PALLET

Dimensões Nominais compr. x larg. x alt. (mm)
1200 x 1000 x 70



MANGA

Dimensões Nominais compr. x larg. x alt. (mm)
1180 x 980 x 700

DOLLIE



Linha DOLLIE: Mobilidade, Robustez e Eficiência na Movimentação.

Mobilidade inteligente e robusta para transporte de cargas. A linha DOLLIE garante deslocamento seguro com rodízios de alta resistência, bordas anti-deslizamento e design ergonômico integrável, otimizando o fluxo logístico com eficiência e personalização.



DOLLIE KLT

Dimensões Nominais compr. x larg. x alt. (mm)

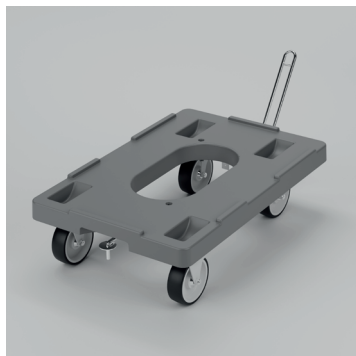
600 x 400 x 170

Capacidade (litros)

478

Peso (kg)

3,8



DOLLIE ALC

Dimensões Nominais compr. x larg. x alt. (mm)

600 x 400 x 170

Capacidade (litros)

694

Peso (kg)

3,8

GARRAFEIRA



Garrafeira: Segurança, Praticidade e Alta Resistência.

Praticidade e robustez no transporte de bebidas. Com capacidade para 24 garrafas, a Garrafeira une design ergonômico, alta resistência a impactos e fundo reforçado. Uma solução empilhável e personalizável, ideal para otimizar a logística do seu negócio.

GARRAFEIRA



GARRAFEIRA

Dimensões Nominais compr. x larg. x alt. (mm)

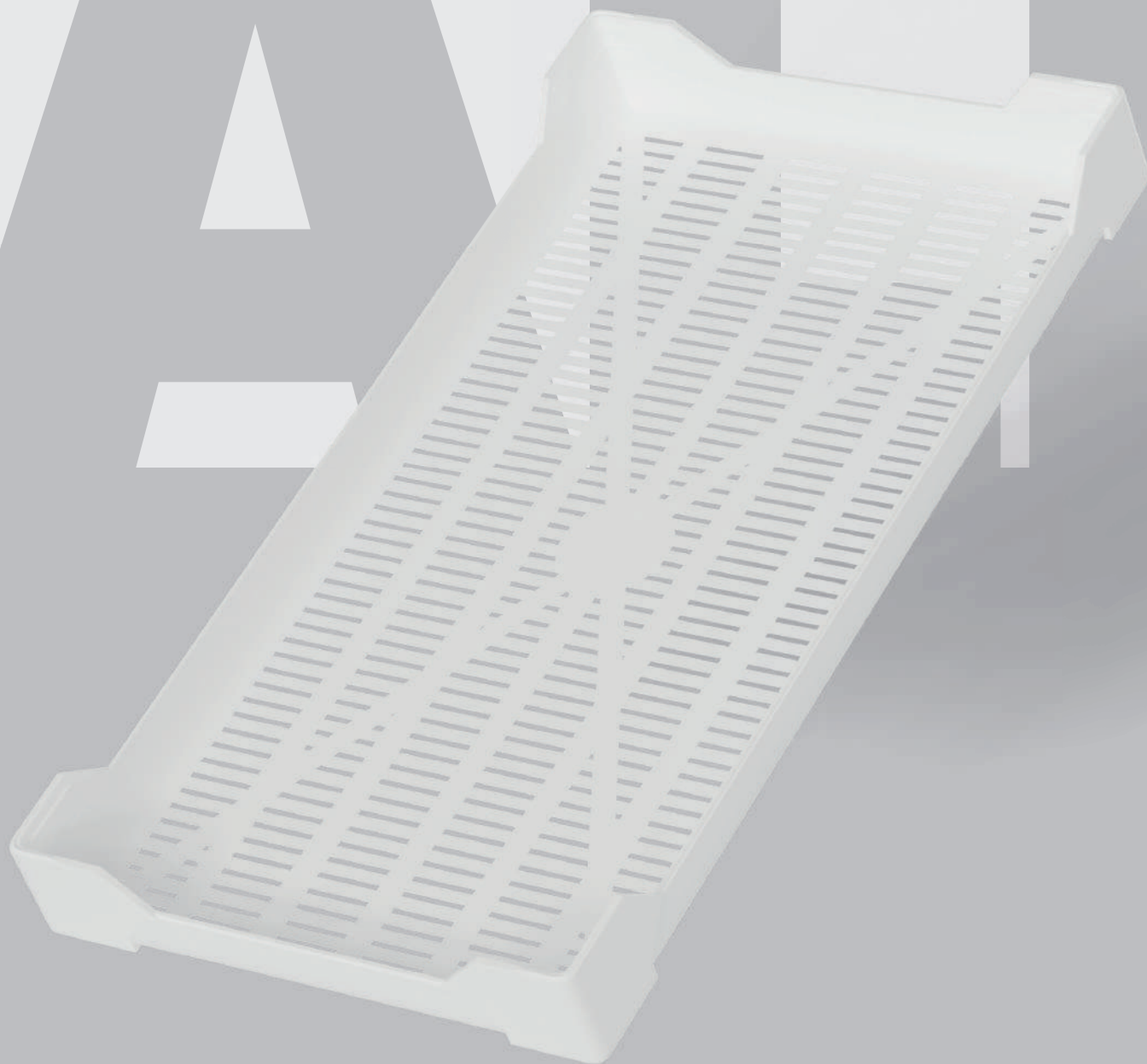
512 x 349,5 x 318,5

Capacidade (600 ml)

24 Garrafas

Peso (kg)

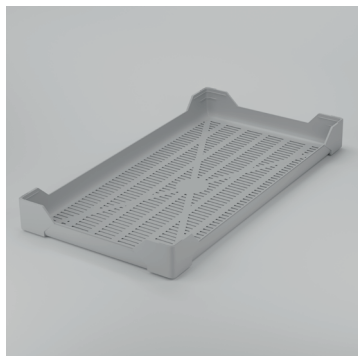
2,7



Bandeja ALI: Resistência, Segurança e Eficiência na Panificação.

Segurança e eficiência para panificação e confeitaria. A Bandeja ALI combina alta resistência a impactos e temperaturas com um design empilhável estável e ergonômico, otimizando a sua logística.

BANDEJA ALI



BANDEJA ALI

Dimensões Nominais compr. x larg. x alt. (mm)

770 x 407 x 82

Peso (kg)

0,2

ESTANTE



Estantes Ecoboxes: Organização Profissional, Resistência e Modularidade.

Organização modular, higiênica e de alta resistência para operações profissionais. Suporta 70kg por prateleira, possui montagem simples sem ferramentas e é totalmente compatível com armazenagem vertical e fluxos Kanban.



3 PRATELEIRAS

Dimensões Nominais compr. x larg. x alt. (mm)

910 x 450 x 975

Capacidade (kg)

210

Peso (kg)

7



4 PRETELEIRAS

Dimensões Nominais compr. x larg. x alt. (mm)

910 x 450 x 1410

Capacidade (kg)

280

Peso (kg)

9



5 PRETELEIRAS

Dimensões Nominais compr. x larg. x alt. (mm)

910 x 450 x 1850

Capacidade (kg)

350

Peso (kg)

12



☎ (19) 3515.7161

📞 (19) 99872.4471

🌐 www.ecoboxes.com.br

✉ gestao.comercial@ecoboxes.com.br

📍 Rua Joaquim Aricó, 105
Paulinia-SP | CEP 13140-000

in [ecoboxes-oficial](#)

@ [ecoboxesoficial](#)

ACESSE E SAIBA MAIS:

