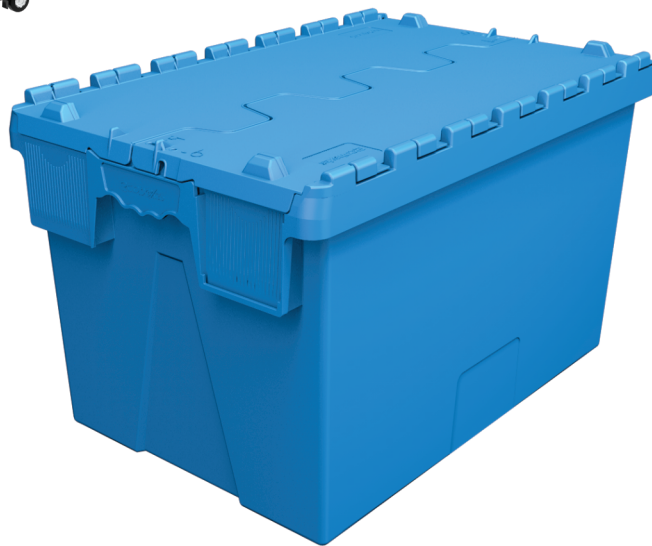


ALC 6437



A **mais completa** linha de embalagens plásticas **reutilizáveis** para sua logística reversa.

CARACTERÍSTICAS

- Design moderno
- Otimização de espaço
- Empilháveis
- Alças ergonômicas
- Alta resistência
- Gravação de logo
- Ideal para logística reversa
- Peso recomendado de 20kg por embalagem



Otimiza o espaço em até 70% na logística reversa.

VANTAGENS

- Possui local para aplicação de etiqueta código de barra/RFID
- Possui guias centralizadas de cintas
- Pontos de fixação para diversos modelos de lacres
- Possui porta-etiqueta
- Não há peças metálicas no conjunto das caixas
- Quando vazias, otimizam até 70% de volume na cubagem

POSSUI PORTA-ETIQUETA
Para melhor identificação das caixas na logística.



LACRE DE SEGURANÇA
Sistema que garante a inviolabilidade.



Modelo ALC	Dimensões Nominal em mm Compr.xLarg.xAlt. (milímetros)	Dimensões Externas em mm Compr.xLarg.xAlt. (milímetros)	Dimensões Internas TOPO Compr. x Larg. (milímetros)	Dimensões Internas BASE Compr. x Larg. (milímetros)	Dimensões Altura interna Útil (milímetros)	Peso (kg)	Cap. (litros)	Material
6437	600x400x370	606x397x365	546x370	509x343	345	3,1	64	PP

INFORMAÇÕES ADICIONAIS

- Disponível em cor branca para Linha Alimentícia
- Consultar disponibilidade de cores
- Disponível em material condutivo
- Resistente a impacto, a óleo e variações de temperaturas
- Porta etiqueta em policarbonato translúcido