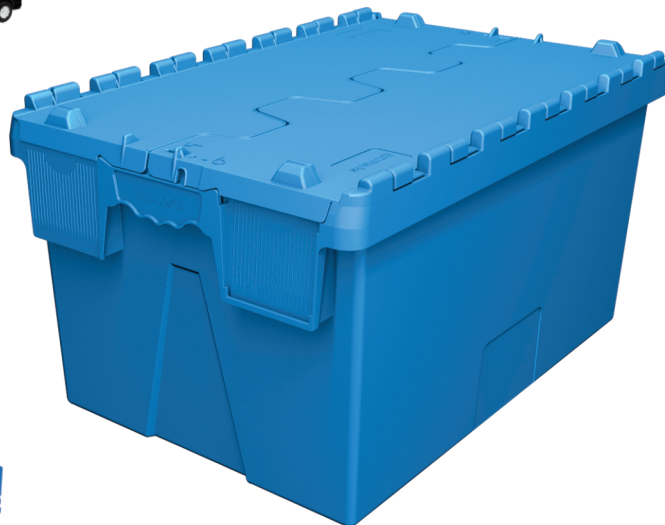


# ALC 6432

Mais versatilidade e qualidade.  
Ideal para **Logística reversa**.



## CARACTERÍSTICAS

- Design moderno
- Otimização de espaço
- Empilháveis
- Alças ergonômicas
- Alta resistência
- Gravação de logo
- Ideal para logística reversa



Otimiza o espaço em até 70% na logística reversa.



## VANTAGENS

- Possui local para aplicação de etiqueta código de barra/RFID
- Possui guias centralizadas de cintas
- Pontos de fixação para diversos modelos de lacres
- Possui porta-etiqueta
- Não há peças metálicas no conjunto das caixas
- Otimiza até 70% do volume, quando vazias

**POSSUI PORTA-ETIQUETA**  
Para melhor identificação das caixas na logística.



**LACRE DE SEGURANÇA**  
Sistema que garante a inviolabilidade.



Modelo ALC	Dimensões Nominal em mm Compr.xLarg.xAlt. (milímetros)	Dimensões Externas em mm Compr.xLarg.xAlt. (milímetros)	Dimensões Internas TOPO Compr. x Larg. (milímetros)	Dimensões Internas BASE Compr. x Larg. (milímetros)	Dimensões Altura interna Útil (milímetros)	Peso (kg)	Cap. (litros)	Material
6432	600x400x320	608x397x322	546x370	528x350	292	3	57	PP

## INFORMAÇÕES ADICIONAIS

- Disponível em cor branca para Linha Alimentícia
- Consultar disponibilidade de cores
- Disponível em material condutivo
- Resistente a impacto, a óleo e variações de temperaturas
- Porta etiqueta em policarbonato translúcido