

COOLBOX 6545

Mais versatilidade e qualidade.
Ideal para transporte de **termolábeis**.

CARACTERÍSTICAS

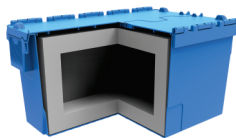
- Indústria em geral
- Ideal para transporte de produtos perecíveis
- Garante até 36 horas de isolamento
- Possui local para aplicação de cintas de arquear
- Furos para aplicação de diversos tipos de lacres, garantindo sua inviolabilidade
- Opção de cuba de PSAI (Poliestireno de alto impacto)

VANTAGENS

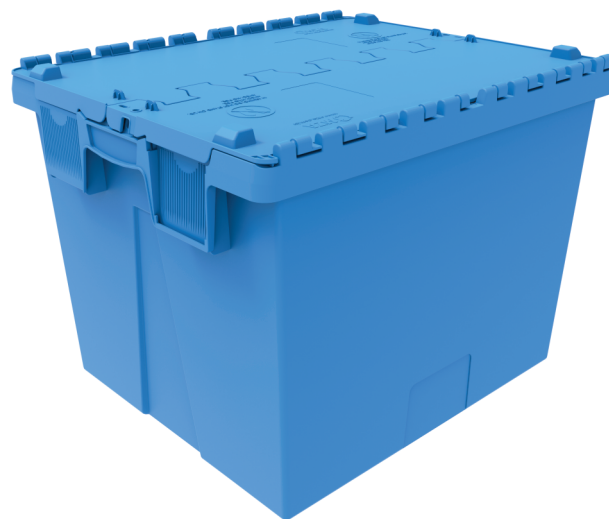
- Prática para manuseio e transporte
- Inviolabilidade durante o transporte
- Estabilidade no empilhamento garantida pela trava de empilhamento e área para colocação de guia de cintar
- Design moderno
- Alta resistência
- Alças ergonômicas



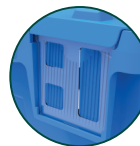
CUBA DE PSAI



CUBA DE XPS



POSSUI PORTA-ETIQUETA
Para melhor identificação das caixas na logística.



LACRE DE SEGURANÇA
Sistema que garante a inviolabilidade.



INFORMAÇÕES ADICIONAIS

- Disponível em cor branca para Linha Alimentícia
- Consultar disponibilidade de cores
- Resistente a impacto, a óleo e variações de temperaturas
- Porta etiqueta em policarbonato translúcido
- Nosso lacre pode ser gravado a laser
- Gravação personalizada

Modelo ALC	Dimensões Nominal em mm Compr.xLarg.xAlt. (milímetros)	Dimensões Externas em mm Compr.xLarg.xAlt. (milímetros)	Dimensões Internas TOPO Compr. x Larg. (milímetros)	Peso (kg)	Cap. (litros)	Material	Material isolamento térmico
6545	600x500x450	609x500x450	400x335x319	6,9	43	PP	XPS/PSAI