

COOLBOX 6432

Mais versatilidade e qualidade.
Ideal para transporte de **termolábeis**.

CARACTERÍSTICAS

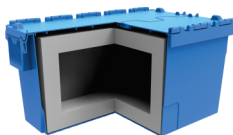
- Indústria em geral
- Ideal para transporte de produtos perecíveis
- Garante até 36 horas de isolamento
- Possui local para aplicação de cintas de arquear
- Furos para aplicação de diversos tipos de lacres, garantindo sua inviolabilidade
- Opção de cuba de PSAI (Poliestireno de alto impacto)

VANTAGENS

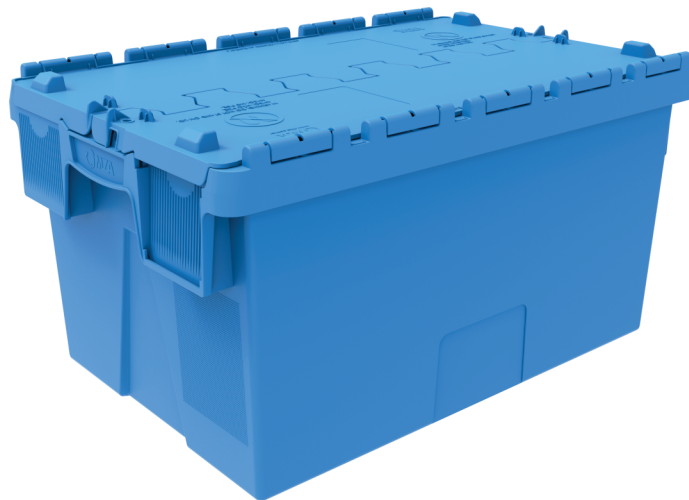
- Prática para manuseio e transporte
- Inviolabilidade durante o transporte
- Estabilidade no empilhamento garantida pela trava de empilhamento e área para colocação de guia de cintar
- Design moderno
- Alta resistência
- Alças ergonômicas



Cuba de PSAI



Placas de XPS



POSSUI PORTA-ETIQUETA
Para melhor identificação das caixas na logística.



LACRE DE SEGURANÇA
Sistema que garante a inviolabilidade.



INFORMAÇÕES ADICIONAIS

- Disponível em cor branca para Linha Alimentícia
- Consultar disponibilidade de cores
- Resistente a impacto, a óleo e variações de temperaturas
- Porta etiqueta em policarbonato translúcido
- Nosso lacre pode ser gravado a laser
- Gravação personalizada

| Modelo ALC | Dimensões Nominal em mm Compr.xLarg.xAlt. (milímetros) | Dimensões Externas em mm Compr.xLarg.xAlt. (milímetros) | Dimensões Internas TOPO Compr. x Larg. (milímetros) | Peso (kg) | Cap. (litros) | Material | Material isolamento térmico |
|------------|--|---|---|-----------|---------------|----------|-----------------------------|
| 6432 | 600x400x320 | 608x397x322 | 416x252x193 | 4,5 | 20 | PP | XPS/PSAI |