

ALC 5328

A mais completa linha de embalagens plásticas reutilizáveis para sua logística reversa.

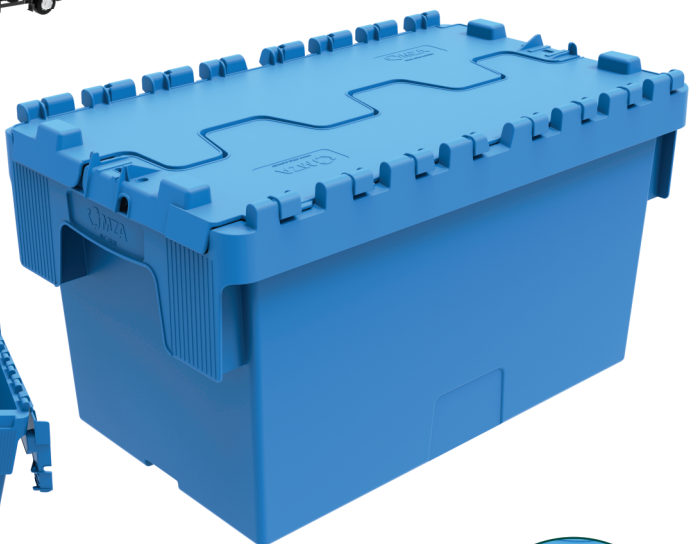
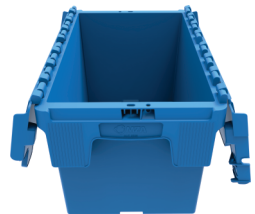


CARACTERÍSTICAS

- Design moderno
- Otimização de espaço
- Empilháveis
- Alças ergonômicas
- Alta resistência
- Gravação de logo
- Ideal para logística reversa



Otimiza o espaço em até 70% na logística reversa.

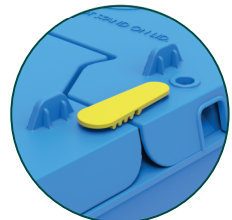


VANTAGENS

- Possui local para aplicação de etiqueta código de barra/RFID
- Possui guias centralizadas de cintas
- Pontos de fixação para diversos modelos de lacres
- Não há peças metálicas no conjunto das caixas
- Quando vazias, otimizam até 70% de volume na cubagem

LACRE DE SEGURANÇA

Sistema que garante a inviolabilidade.



Modelo ALC	Dimensões Nominal em mm Compr.xLarg.xAlt. (milímetros)	Dimensões Externas em mm Compr.xLarg.xAlt. (milímetros)	Dimensões Internas TOPO Compr. x Larg. (milímetros)	Dimensões Internas BASE Compr. x Larg. (milímetros)	Dimensões Altura interna Útil (milímetros)	Peso (kg)	Cap. (litros)	Material
5328	500x300x280	505x300x280	445x265	412x244	260	2,1	29	PP

INFORMAÇÕES ADICIONAIS

- Disponível em cor branca para Linha Alimentícia
- Consultar disponibilidade de cores
- Disponível em material condutivo
- Resistente a impacto, a óleo e variações de temperaturas