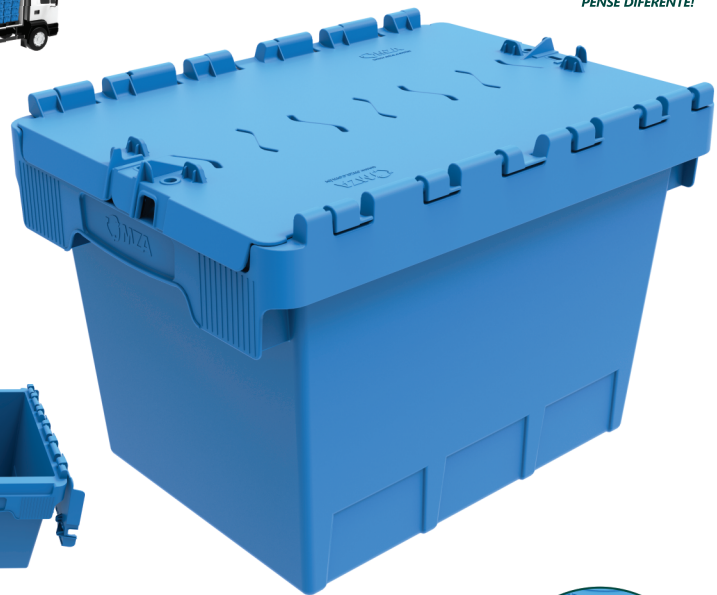


ALC 4328

A mais completa linha de embalagens plásticas reutilizáveis para sua logística reversa.

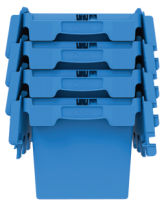


CARACTERÍSTICAS

- Design moderno
- Otimização de espaço
- Empilháveis
- Alças ergonômicas
- Alta resistência
- Gravação de logo
- Ideal para logística reversa



Otimiza o espaço em até 70% na logística reversa.



VANTAGENS

- Possui local para aplicação de etiqueta código de barra/RFID
- Possui guias centralizadas de cintas
- Pontos de fixação para diversos modelos de lacres
- Não há peças metálicas no conjunto das caixas
- Quando vazias, otimizam até 70% de volume na cubagem

LACRE DE SEGURANÇA

Sistema que garante a inviolabilidade.



Modelo ALC	Dimensões Nominal em mm Compr.xLarg.xAlt. (milímetros)	Dimensões Externas em mm Compr.xLarg.xAlt. (milímetros)	Dimensões Internas TOPO Compr. x Larg. (milímetros)	Dimensões Internas BASE Compr. x Larg. (milímetros)	Dimensões Altura interna Util (milímetros)	Peso (kg)	Cap. (litros)	Material
4328	400x300x280	403x298x280	345x263	310x222	260	1,6	21	PP

INFORMAÇÕES ADICIONAIS

- Disponível em cor branca para Linha Alimentícia
- Consultar disponibilidade de cores
- Disponível em material condutivo
- Resistente a impacto, a óleo e variações de temperaturas