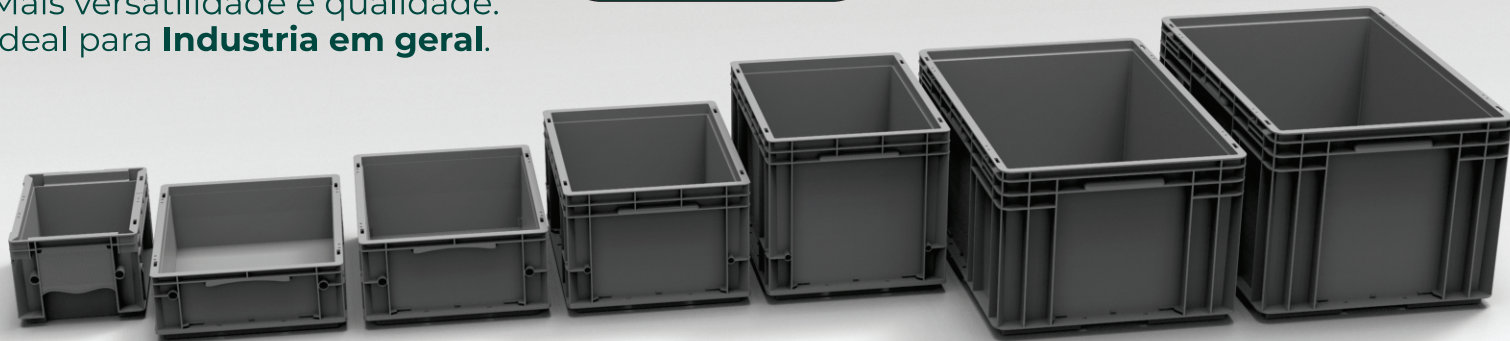


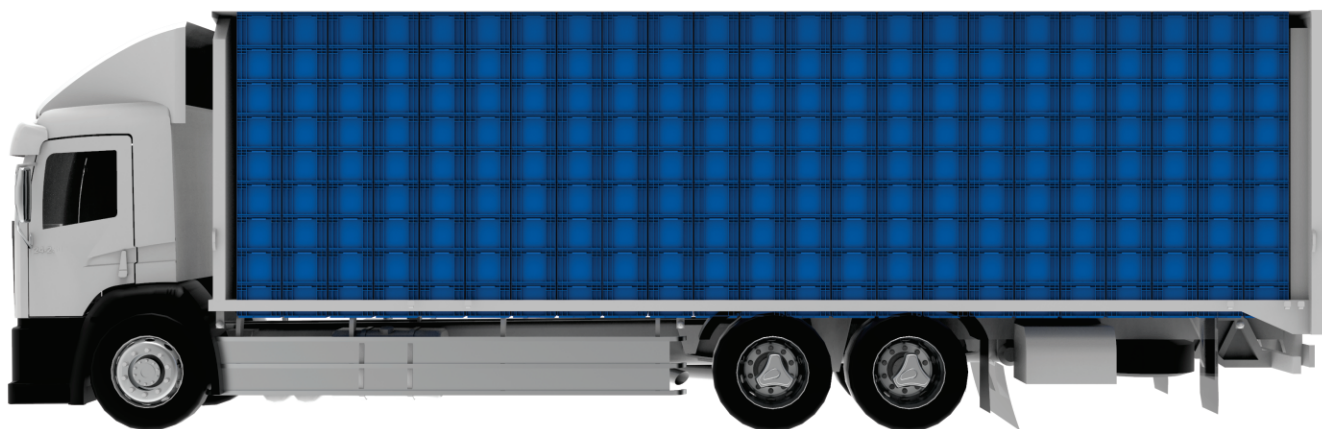
LINHA RL-KLT

Mais versatilidade e qualidade.
Ideal para **Industria em geral**.

Peça um orçamento



Desenvolvida conforme a norma **VDA 4500** automotiva, as caixas RL-KLT possuem **alta resistência e padronização**. Foram especialmente projetadas para solucionar os principais problemas de transporte e armazenagem de setores industriais autônomos e farmacêuticos. **Ideal para abastecimento de linha de produção (CKD) e logística just in time.**



HUMANIZAÇÃO DO TRABALHO

Construção ergonômica.

MAIS LEVE

Peso bruto mais competitivo.

POSSUI LOCAL PARA PORTA ETIQUETAS PADRÃO VDA

(Exceto 4322, 4329 e 6415)

PERSONALIZE SUA CAIXA

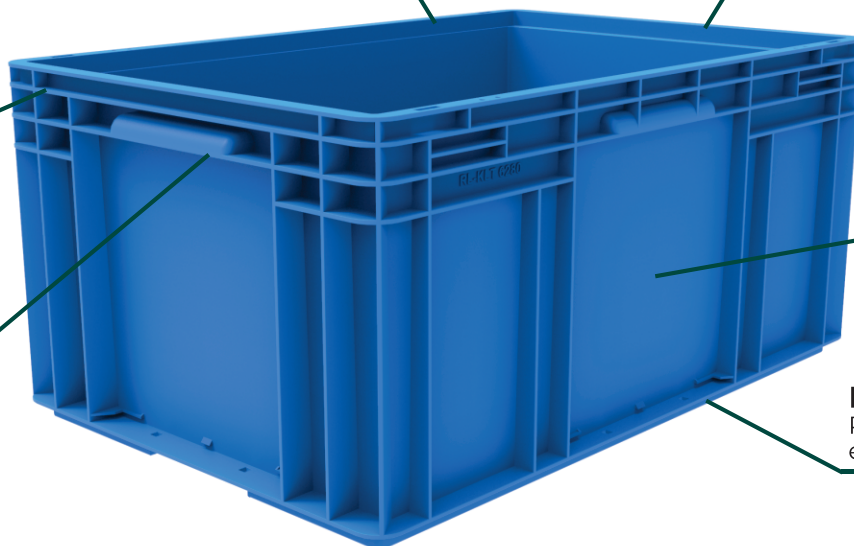
Espaço para gravação de logo.

CONFORTO

Alças ergonômicas.

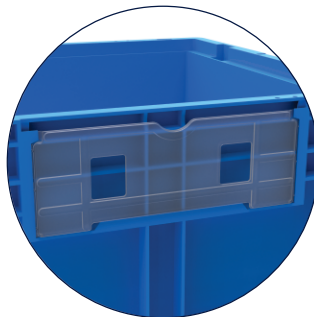
FUNDO LISO

Pode ser utilizada em esteiras de rolete.



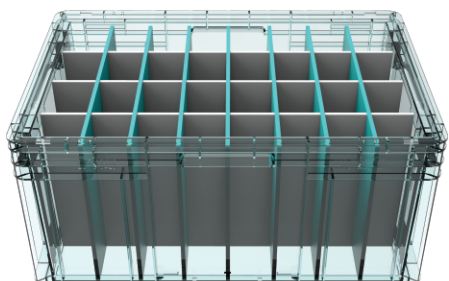


FUNDO LISO



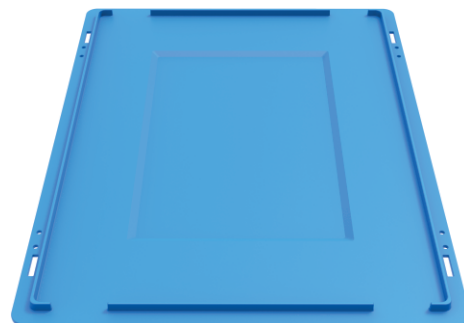
POSSUI PORTA-ETIQUETA

Para melhor identificação das caixas na logística. (Opcional)

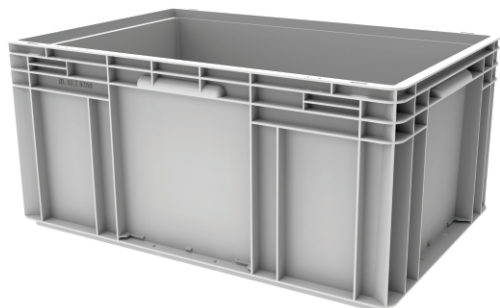


DIVISÓRIAS (OPCIONAL)

- Melhor acondicionamento.
- Ideal para conservação de acabamento e pintura.
- Maior proteção no transporte.



TAMPA (OPCIONAL)



BPA FREE ATÓXICA

Ideal para transporte de produtos alimentícios..



CONDUTIVA

Ideal para transporte de produtos eletrônicos.



Resistentes a impacto, óleo e variações de temperatura. Sem peças de metal na composição.

MODELO RL-KLT	DIMENSÕES NOMINAL compr. x larg. x alt. (mm)	DIMENSÕES EXTERNAS compr. x larg. x alt. (mm)	DIMENSÕES INTERNAS TOPO compr. x larg. (mm)	DIMENSÕES INTERNAS BASE compr. x larg. (mm)	DIMENSÕES ALTURA INTERNA ÚTIL (mm)	PESO (kg)	CAP. (litros)	MATERIAL
3147	300x200x147	297x198x147	248x167	243x162	129,5	0,62	5,2	PP
4114	400x300x114	396x297x114	366x267	359x260	96	0,9	9,2	PP
4147	400x300x147	396x297x147	366x267	357x258	129,5	1,04	12,4	PP
4210	400x300x210	396x297x210	362x263	353x256	188,5	1,33	17,5	PP
4280	400x300x280	396x297x280	362x263	353x254	258,5	1,63	23,8	PP
6280	600x400x280	594x396x280	544x364	531x351	262	2,62	50,8	PP
6320	600x400x320	594x396x320	544x364	530x350	302	2,9	58,3	PP